

GARDENA Hochdruckreiniger AquaClean Li-40/60 Art.-Nr. 9341

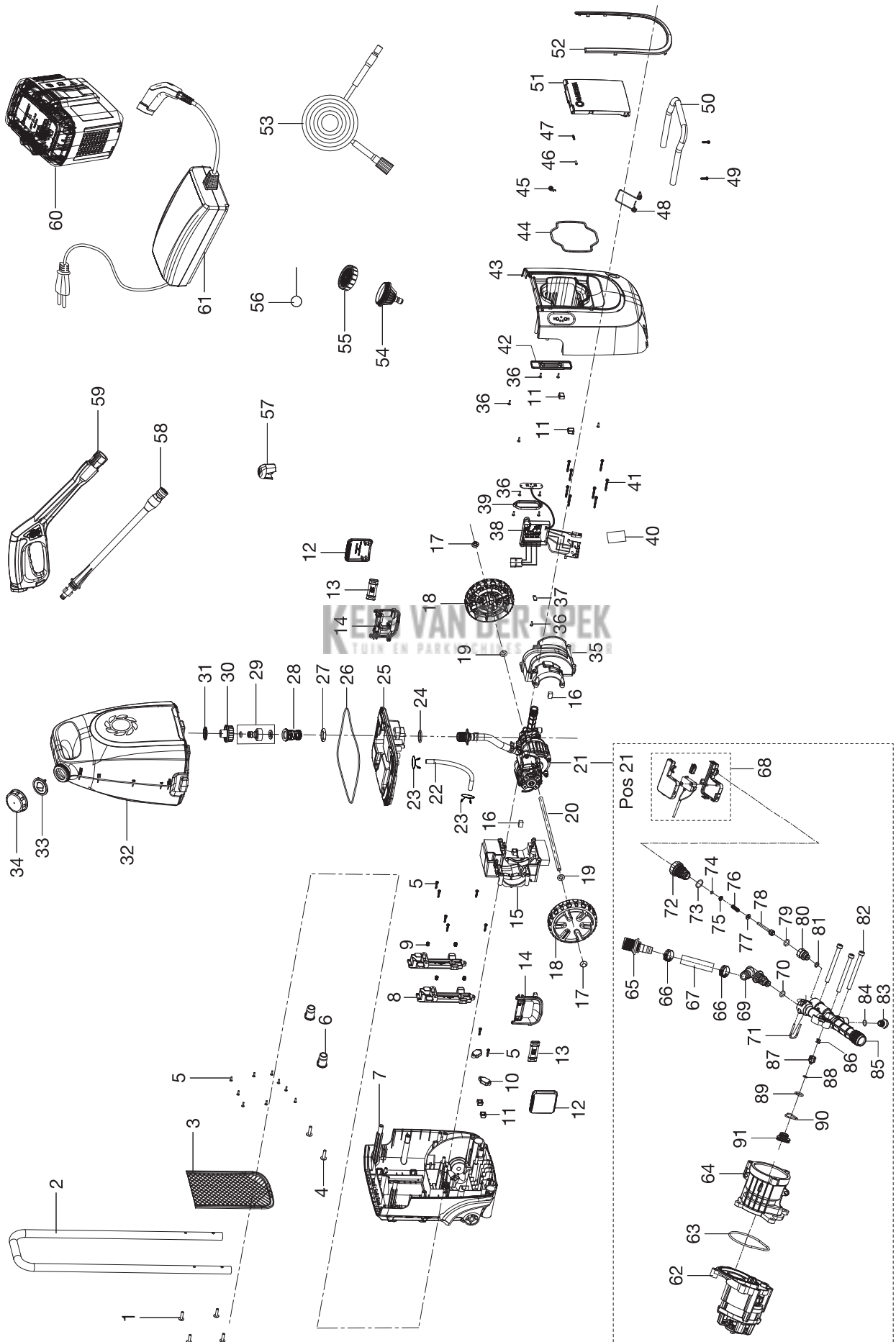


Bild Nr. Picture No.	Ersatzteil-Nr. Spare Part No.	Bezeichnung	Description	Désignation
-------------------------	----------------------------------	-------------	-------------	-------------

Art. 9341		Hochdruckreiniger AquaClean Li-40/60	High pressure cleaner AquaClean Li-40/60	Nettoyeur haute pression AquaClean Li-40/60
1	9341-00.600.25	Schraube ST5x40	Screw ST5x40	Vis ST5x40
2	9341-00.600.24	Griff	Handle	Poignée
3	9341-00.600.42	Netz	Net	Réseau
6	9341-00.600.02	Kappe	Cap	Capuchon
8	9341-00.600.17	Griffhalterung	Holding device for handle	Fixage pour poignée
12	9341-00.600.08	Klammer	Clamp	Clip de fixation
13	9341-00.600.07	Halter	Connecting Holder	Support
14	9341-00.600.06	Klammerhalterung	Holding device for clamp	Fixage pour clip
17	9341-00.600.31	Scheibe Starlock	Washer Starlock	Disque Starlock
18	9341-00.612.00	Rad, kpl.	Wheel, assy.	Roue, cpl.
19	9341-00.600.32	Scheibe 20x10,5x2	Washer 20x10,5x2	Disque 20x10,5x2
21	9341-00.615.00	Motor + Pumpe kpl.	Motor + Pump assy.	Moteur + Pompe cpl.
22	9341-00.600.39	Rohr	Tube	Tube
23	9341-00.600.40	Clip	Clip	Clip
24	9341-00.600.29	Scheibe 9,2x6,3x1	Washer 9,2x6,3x1	Disque 9,2x6,3x1
26	9341-00.600.41	Dichtring	Sealing ring	Bague d'étanchéité
27	9341-00.600.28	Mutter	Nut	Écrou
28	9341-00.600.11	Filter	Filter	Filtre
29	18201-00.600.00	Hahnstück, kpl. 3/4"	Tap connector, cpl. 3/4"	Nez de robinet, cpl. 3/4"
30	9341-00.622.00	Bodenventil	Inlet valve base	Soupape de base
31	9341-00.622.03	Scheibe 36x24,5x3	Washer 36x24,5x3	Disque 36x24,5x3
32	9341-00.621.00	Behälter	Container	Container
33	9341-00.620.02	Dichtscheibe	Seal washer	Disque étanche
34	9341-00.620.01	Kappe	Cap	Capuchon
38	9341-00.625.00	Platine	Control unit	Platine
43	9341-00.600.01	Gehäuse vorne	Housing front	Carter avant
44	9341-00.600.16	Dichtung	Sealing	Joint
48	9860-00.600.20	Feder	Spring	Ressort
51	9341-00.600.05	Deckel	Cover	Couvercle
53	9341-00.630.06	Hochdruckschlauch	High pressure hose	Tuyau à haute pression
56	9341-00.630.07	Reinigungsnadel	Cleaning needle	Aiguille de nettoyage
57	9341-00.630.02	Flächendüse	Flat nozzle	Buse plate
58	9341-00.630.05	Rohr	Tube	Tube
59	9341-00.630.04	Pistole	Spray gun	Pistolet d'arrosage
60	9842-00.701.00	Wechsel-Akku BLi-40/100 (9842-20)	Replacement Battery BLi-40/100 (9842-20)	Batterie remplaçable BLi-40/100 (9842-20)
61	9845-00.701.00	Ladegerät	Battery charger	Transformateur de charge
54-55	9341-00.630.03	Brause	Watering nozzle	Lance d'arrosage
62	9341-00.615.02	Motor	Motor	Moteur
63	9341-00.615.13	Scheibe 63x2,65	Washer 63x2,65	Disque 63x2,65
65	9341-00.615.04	Verbinder	Connector	Connecteur
67	9341-00.615.30	Rohr	Tube	Tube
68	9341-00.615.31	Schalter	Switch	Interrupteur
69	9341-00.615.03	Verbinder	Connector	Connecteur
70	9341-00.615.21	Dichtscheibe 8x1,8	Sealing ring 8x1,8	Bague d'étanchéité 8x1,8
71	9341-00.615.20	Klammer	Clamp	Clip de fixation
72	9341-00.615.08	Verschlussstopfen	Plug	Bouchon de fermeture
73	9341-00.615.22	Dichtscheibe 12x2	Sealing ring 12x2	Bague d'étanchéité 12x2
74	9341-00.615.23	Dichtscheibe 3,5x1,8	Sealing ring 3,5x1,8	Bague d'étanchéité 3,5x1,8
75	9341-00.615.24	Scheibe 7,9x4,1x1	Washer 7,9x4,1x1	Disque 7,9x4,1x1
76	9341-00.615.25	Druckfeder	Pressure spring	Ressort de pression
77	9341-00.615.26	Scheibe 9,1x4,1x1	Washer 9,1x4,1x1	Disque 9,1x4,1x1
78	9341-00.615.11	Stift	Pin	Goupille
79	9341-00.615.27	Dichtscheibe 8,5x2,1	Sealing ring 8,5x2,1	Bague d'étanchéité 8,5x2,1
80	9341-00.615.07	Ventilsitz	Valve seating	Siège de soupape
81	9341-00.615.28	Dichtscheibe 5,7x1,9	Sealing ring 5,7x1,9	Bague d'étanchéité 5,7x1,9
82	9341-00.615.29	Schraube M6x65	Screw M6x65	Vis M6x65
83	9341-00.615.10	Verschlussstopfen	Plug	Bouchon de fermeture
84	9341-00.615.19	Dichtscheibe 7,8x1,8	Sealing ring 7,8x1,8	Bague d'étanchéité 7,8x1,8
85	9341-00.615.09	Deckel	Cover	Couvercle
86	9341-00.615.18	Druckfeder	Pressure spring	Ressort de pression
87	9341-00.615.06	Ventil	Valve	Soupape
88	9341-00.615.17	O-Ring	O-ring	Joint torique
89	9341-00.615.16	O-Ring 11,7x1,9	O-ring 11,7x1,9	Joint torique 11,7x1,9
90	9341-00.615.15	O-Ring 18x2	O-ring 18x2	Joint torique 18x2
91	9341-00.615.05	Ventilführung	Valve guide	Guide de soupape



Achtung!! Folgende Teile sind nicht als Ersatzteil verfügbar, da es sich um Normteile handelt.
Attention!! The following parts are not available as spare parts as they are standard parts.
Attention!! Les pièces suivantes ne sont pas disponibles en tant que pièces de rechange car celles-ci sont des pièces standard disponibles dans le commerce.

4	Schraube ST4x45	Screw ST4x45	Vis ST4x45
5	Schraube ST4x20	Screw ST4x20	Vis ST4x20
9	Mutter M5	Nut M5	Écrou M5
35	Schraube ST3x9	Screw ST3x10	Vis ST3x11
40	Schraube ST4x35	Screw ST4x35	Vis ST4x35
48	Schraube ST4x12	Screw ST4x12	Vis ST4x12

Nur die aufgeführten Teile sind lieferbar!
 Only the mentioned spare parts are available!
 Seules les pièces indiquées sont disponibles!