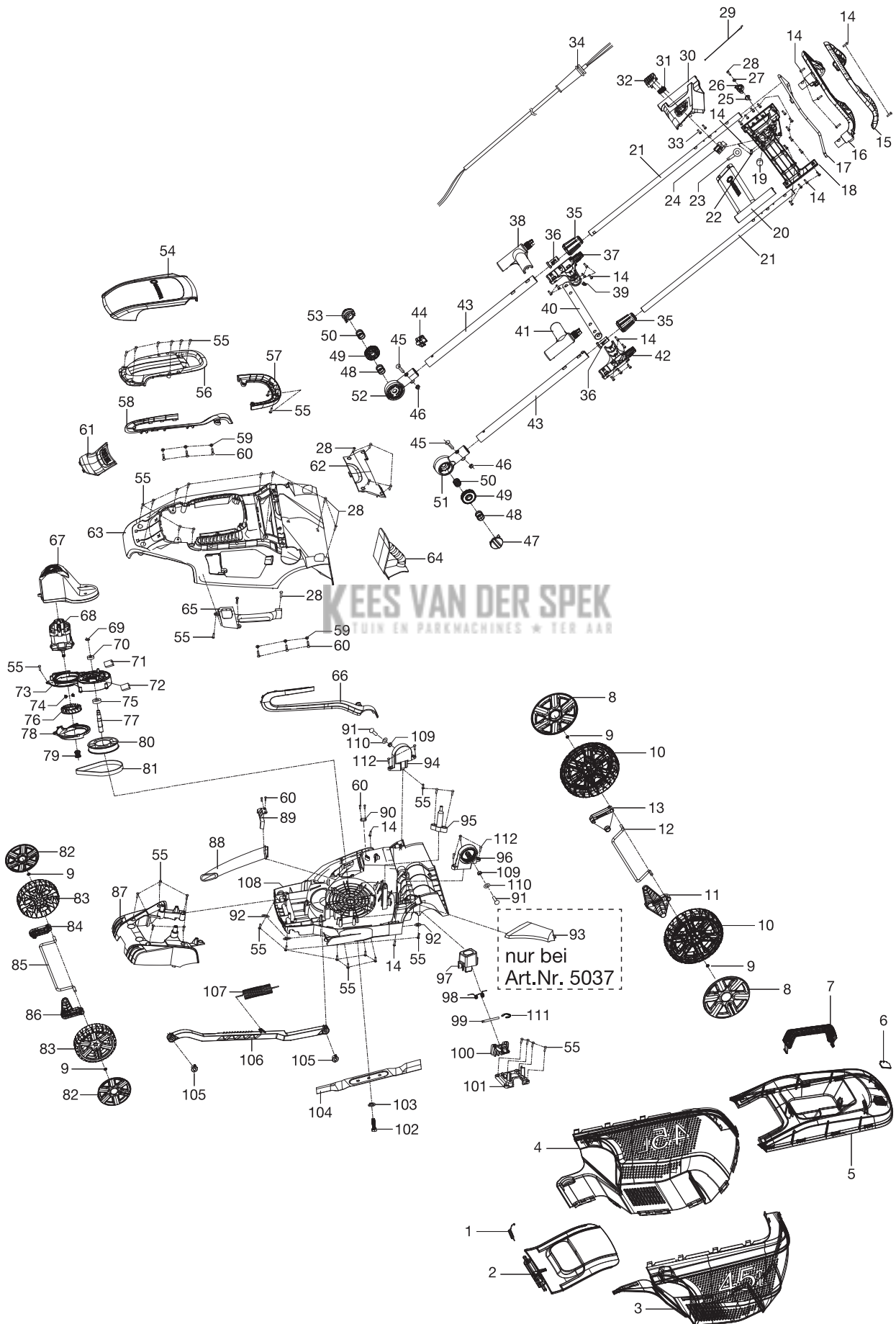




Elektro Rasenmäher PowerMax 1600/37  
Elektro Rasenmäher PowerMax 1800/42

Art.-Nr. 5037  
Art.-Nr. 5042



| Bild Nr.<br>Picture No.   | Ersatzteil-Nr.<br>Spare Part No. | Bezeichnung                                | Description                                   | Désignation                                   |
|---------------------------|----------------------------------|--|---|---|
| <b>Art. 5037</b>          |                                  | <b>Elektro-Rasenmäher PowerMax 600/37</b>  | <b>Electric Lawnmower PowerMax 600/37</b>     | <b>Tondeuse électrique PowerMax 1600/37</b>   |
| 1                         | 59-02.600.01                     | Torsionsfeder                              | Torsion spring                                | Ressort à torsion                             |
| 2                         | 59-02.333.01                     | Heckklappe                                 | Safety flap                                   | Hayon   |
| 3                         | 59-02.346.01                     | Grasfangkorb links                         | Grass catcher left                            | Sac de ramassage gauche                       |
| 4                         | 59-02.345.01                     | Grasfangkorb rechts                        | Grass catcher right                           | Sac de ramassage droite                       |
| 5,6                       | 5037-00.901.00                   | Fangkorbedeckel, kpl.                      | Basket cover, cpl.                            | Couvercle de panier, cpl.                     |
| 7                         | 59-02.368.01                     | Tragegriff                                 | Carrying handle                               | Poignée de transport                          |
| 8                         | 59-02.223.01                     | Radkappe hinten                            | Wheel cover, back                             | Enjoliveur de roue arrière                    |
| 9                         | 59-02.606.01                     | Scheibe                                    | Washer  | Disque  |
| 10                        | 59-02.221.01                     | Hinterrad                                  | Back wheel                                    | Roue arrière                                  |
| 11                        | 59-02.215.01                     | Abstandsstück hinten, links                | Spacer back, left                             | Entretoise arrière, gauche                    |
| 12                        | 59-02.595.01                     | Hinterachse                                | Rear axle                                     | Axe arrière                                   |
| 13                        | 59-02.213.01                     | Abstandsstück hinten, rechts               | Spacer back, right                            | Entretoise arrière, droite                    |
| 14                        | 59-02.618.01                     | Schraube ST4.2x16                          | Screw ST4.2x16                                | Vis ST4.2x16                                  |
| 14,15,16                  | 5037-00.902.00                   | Holmgriff                                  | Handle bar                                    | Poignée guidon                                |
| 17                        | 59-02.629.01                     | Bügel                                      | Hoop  | Pièce recourbée en arc                        |
| 20                        | 59-04.972.01                     | Abdeckung oben, links                      | Cover top part, left                          | Couvercle supérieure, gauche                  |
| 21                        | 59-02.635.01                     | Holm Oberteil                              | Upper handle bar                              | Guidon partie supérieure                      |
| 22,90                     | 59-26.224.01                     | Klammer                                    | Clamp   | Clip de fixation                              |
| 23                        | 59-02.519.01                     | Kabelführung                               | Cable clip                                    | Guide-câble                                   |
| 24                        | 59-02.515.01                     | Schalter                                   | Switch  | Interrupteur                                  |
| 25                        | 59-26.232.01                     | Feder                                      | Spring  | Ressort                                       |
| 26                        | 59-04.965.01                     | Knopf                                      | Button  | Bouton  |
| 27,59                     | 59-26.233.01                     | Scheibe 14x4.2x1                           | Washer 14x4.2x1                               | Disque 14x4.2x1                               |
| 28                        | 59-35.779.01                     | Schraube 4.8x14                            | Screw 4.8x14                                  | Vis 4.8x14                                    |
| 29                        | 59-02.628.01                     | Kabel                                      | Wire  | Câble   |
| 30                        | 59-02.480.01                     | Abdeckung oben, rechts                     | Cover top part, right                         | Couvercle supérieure, droite                  |
| 31                        | 59-26.231.01                     | Feder                                      | Spring  | Ressort                                       |
| 32                        | 59-02.499.01                     | Knopf                                      | Button  | Bouton  |
| 33                        | 59-26.230.01                     | Schraube ST3x8 T20                         | Screw ST3x8 T20                               | Vis ST3x8 T20                                 |
| 34                        | 59-00.120.01                     | Kabel                                      | Wire  | Çâble   |
| 35                        | 59-02.470.01                     | Überwurfmutter                             | Union Nut                                     | Écrou-raccord                                 |
| 36                        | 59-02.395.01                     | Buchse                                     | Bush  | Douille                                       |
| 37                        | 59-02.424.01                     | Abdeckung unten, rechts                    | Bottom cover, right                           | Couvercle partie inférieure, droite           |
| 38                        | 59-02.423.01                     | Abdeckung oben, rechts                     | Cover top part, right                         | Couvercle supérieure, droite                  |
| 39                        | 59-26.234.01                     | Halter                                     | Holder  | Support                                       |
| 40                        | 59-02.636.01                     | Rohr                                       | Tube  | Tube  |
| 41                        | 59-02.421.01                     | Abdeckung oben, links                      | Cover top part, left                          | Couvercle supérieure, gauche                  |
| 42                        | 59-02.420.01                     | Abdeckung unten, links                     | Bottom cover, left                            | Couvercle partie inférieure, gauche           |
| 43                        | 59-02.637.01                     | Holm Unterteil                             | Lower handle bar                              | Guidon partie inférieure                      |
| 44                        | 50-10.557.01                     | Kabelhalter                                | Holder twist lock                             | Support cable                                 |
| 45                        | 59-02.621.01                     | Schraube M6                                | Screw M6                                      | Vis M6  |
| 46                        | 59-35.767.01                     | Sechskantmutter M6                         | Hexagonal nut M6                              | Écrou hexagonal M6                            |
| 47-51,91,96,109,110       | 5037-00.903.00                   | Holmarretierung links                      | Locking device left                           | Bouton d'arrêt gauche                         |
| 48-50,52,53,91,94,109,110 | 5037-00.904.00                   | Holmarretierung rechts                     | Locking device right                          | Bouton d'arrêt droite                         |
| 54                        | 59-02.341.01                     | Abdeckung oben                             | Cover top part                                | Couvercle supérieure                          |
| 55                        | 59-02.614.01                     | Schraube 4.8x19F                           | Screw 4.8x19F                                 | Vis 4.8x19F                                   |
| 55,68-81,88,112           | 5037-00.907.00                   | Mähmotor ohne Abdeckung                    | Motor without Cover                           | Moteur sans Couvercle                         |
| 55,98-101,111             | 5037-00.906.00                   | Höhenarretierungseinheit                   | Height lock unit                              | Unité de verrouillage de hauteur              |
| 56                        | 59-02.338.01                     | Abdeckung                                  | Cover   | Couvercle                                     |
| 57                        | 59-02.315.01                     | Griff Unterteil                            | Handle bottom part                            | Poignée partie inférieure                     |
| 58-60,63,66               | 5037-00.905.00                   | Obergehäuse m. Zierleisten                 | Upper housing with molding                    | Carter supérieure avec moulage                |
| 60                        | 59-02.624.01                     | Schraube STM4x10 T20                       | Screw STM4x10 T20                             | Vis STM4x10 T20                               |
| 61                        | 59-02.280.01                     | Abdeckung vorne                            | Cover front                                   | Couvercle à l'avant                           |
| 62                        | 59-02.279.01                     | Abdeckung hinten                           | Cover rear                                    | Couvercle arrière                             |
| 64                        | 59-04.974.01                     | Mulcheinsatz                               | Mulching cartridge                            | Insert MulchCut                               |
| 65                        | 59-02.225.01                     | Griff                                      | Handle  | Poignée                                       |
| 67                        | 59-02.207.01                     | Motorabdeckung                             | Motor cowl                                    | Capot du moteur                               |
| 81                        | 59-02.592.01                     | Riemen                                     | Belt  | Courroie                                      |
| 82                        | 59-02.222.01                     | Radkappe vorne                             | Wheel cover, front                            | Enjoliveur de roue avant                      |
| 83                        | 59-02.220.01                     | Vorderrad                                  | Front wheel                                   | Roue avant                                    |
| 84                        | 59-02.211.01                     | Abstandsstück vorne, rechts                | Spacer front, right                           | Entretoise avant, droite                      |
| 85                        | 59-02.594.01                     | Vorderachse                                | Front axle                                    | Axe avant                                     |
| 86                        | 59-02.214.01                     | Abstandsstück vorne, links                 | Spacer front, left                            | Entretoise avant, gauche                      |
| 87                        | 59-02.335.01                     | Abdeckung vorne                            | Cover front                                   | Couvercle à l'avant                           |
| 89                        | 59-04.969.01                     | Halter                                     | Holder  | Cadre support                                 |
| 92                        | 59-02.605.01                     | Scheibe 25x4x2                             | Washer 25x4x2                                 | Disque 25x4x2                                 |
| 93                        | 59-26.235.01                     | Gehäusehalterung                           | Retainer for housing                          | Crochet                                       |
| 94                        | 59-02.255.01                     | Halter, rechts                             | Holder, right                                 | Support, droite                               |
| 95                        | 59-02.651.01                     | Schraube                                   | Screw   | Vis   |
| 96                        | 59-02.256.01                     | Halter, links                              | Holder, left                                  | Support, gauche                               |
| 97                        | 59-02.226.01                     | Drucktaste                                 | Push-button                                   | Bouton-poussoir                               |
| 102                       | 59-02.615.01                     | Bolzen M8x25                               | Bolt M8x25                                    | Boulon M8x25                                  |
| 103                       | 59-02.607.01                     | Scheibe                                    | Washer  | Disque  |
| 104                       | 4016-00.701.00                   | Messer 37 cm (Art. 4016-20)                | Blade 37 cm (Art. 4016-20)                    | Lame 37 cm (Art. 4016-20)                     |
| 105                       | 59-02.229.01                     | Lagerbolzen                                | Bearing stud                                  | Vis de fixation                               |
| 106                       | 59-02.224.01                     | Verbindungsstange                          | Rod Link                                      | Barre de connexion                            |
| 107                       | 59-02.599.01                     | Feder Höhenverstellung                     | Spring Height Adjust                          | Ressort réglage d'hauteur                     |
| 108                       | 59-02.393.01                     | Gehäuse                                    | Housing                                       | Carter  |
| 112                       | 59-32.642.01                     | Schraube 4.8x14                            | Screw 4.8x14                                  | Vis 4.8x14                                    |
| <b>Art. 5042</b>          |                                  | <b>Elektro-Rasenmäher PowerMax 1800/42</b> | <b>Electric Lawnmower PowerMax 1800/42</b>    | <b>Tondeuse électrique PowerMax 1800/42</b>   |
| 104                       | 4017-00.701.00                   | Messer 42 cm (Art. 4017-20)                | Blade 42 cm (Art. 4017-20)                    | Lame 42 cm (Art. 4017-20)                     |
| 108                       | 59-02.393.01                     | Gehäuse                                    | Housing                                       | Carter  |
|                           |                                  | Alle anderen Teile wie bei Art. 5037       | All other spare parts see Art. 5037           | Pour toutes les autres pièces, voir 5037      |
|                           |                                  | Nur die aufgeführten Teile sind lieferbar! | Only the mentioned spare parts are available! | Seules les pièces indiquées sont disponibles! |

**Achtung!!** Die Instandsetzung von Elektrogeräten darf nur von einer Elektrofachkraft unter Berücksichtigung der gesetzlichen Vorschriften durchgeführt werden.  
**Attention!!** The repair of electrical products must only be carried out by a qualified electrician in accordance with legal regulations.  
**Attention!!** La réparation des produits électriques ne doit être effectuée que par un électricien qualifié conformément aux dispositions légales.